

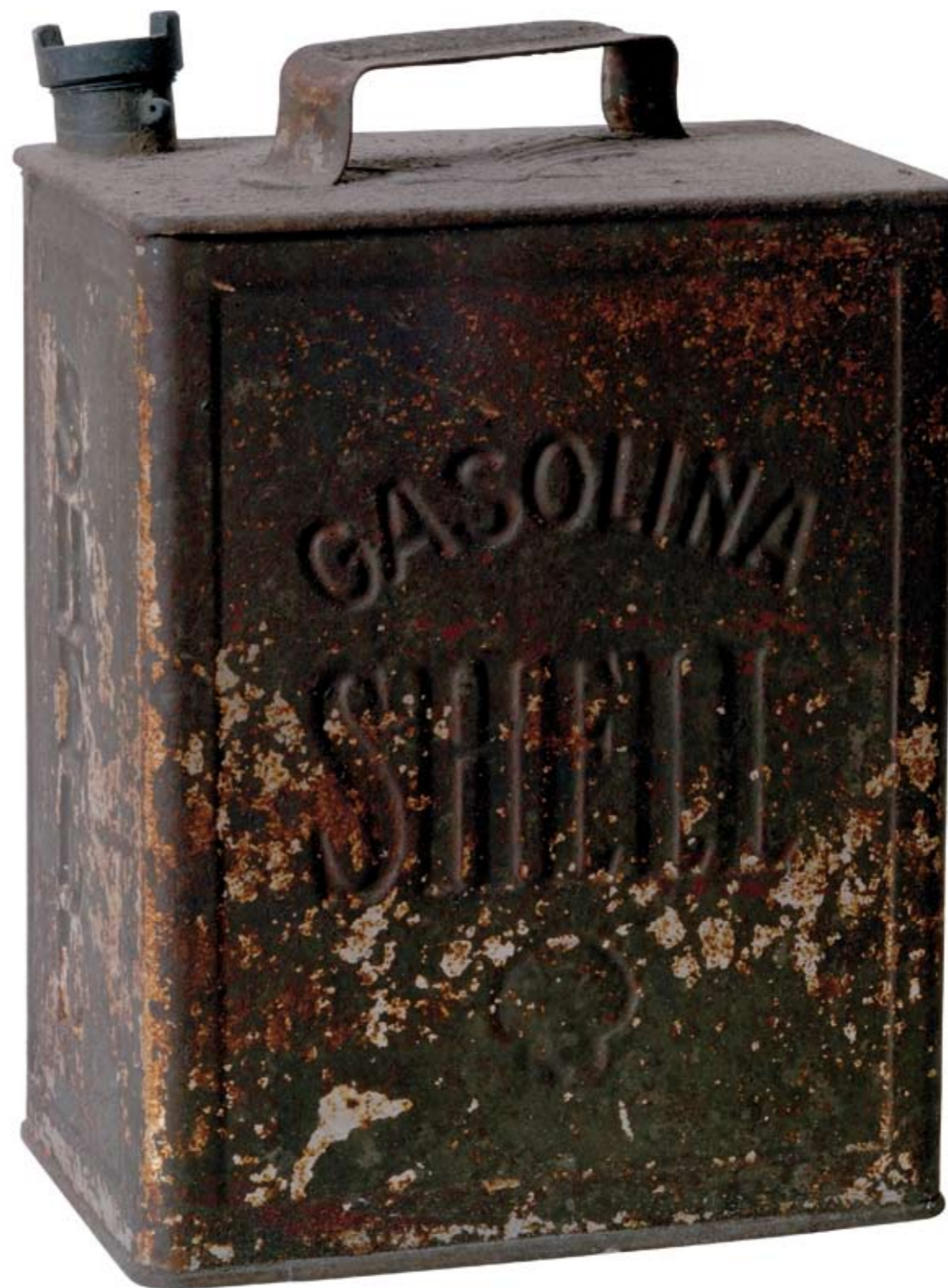


La Shell introdueix la benzina a Catalunya

El 1923 s'introdueix la benzina al nostre país de manera massiva de la mà de la companyia nord-americana Shell, que la subministra per mitjà d'unes llaunes de deu i vint litres. L'any següent, el 1924, es col·loquen set assortidors de benzina a la via pública de Barcelona: al passeig de Sant Joan, al passeig de Gràcia, a la plaça d'Espanya (a la banda de la plaça de toros de Les Arenes), al carrer Marquès de Campo Sagrado, a la plaça Bonanova, a la plaça Lesseps i a la Rambla de Sant Andreu. Però l'any 1923 no és un bon any per a la història d'Espanya: té lloc el cop d'estat de Miguel Primo de Rivera, que donarà pas a una dictadura militar que es va allargar durant set anys, durant els quals van ser suspesos tots els drets públics, van ser prohibits els partits polítics, les organitzacions sindicals i la llengua catalana i es va dur a terme una forta repressió del moviment obrer. Són temps d'alta conflictivitat i d'esdeveniments polítics foscos arreu d'Europa, on té lloc l'ascens del feixisme.

Ara bé, malgrat aquesta situació política turbulenta, durant els anys vint la societat espanyola experimenta avenços importants. A Barcelona es viu un dinamisme econòmic especialment extraordinari. L'Exposició Internacional, que se celebra el 1929 a la capital catalana, és un pretext per posar en marxa un grapat de millores urbanes en una ciutat on ja viuen prop d'un milió d'habitants. Datan de la dècada de 1920 el Palau Nacional de Montjuïc, l'estació de França, l'Hospital Clínic, la prolongació de la Diagonal fins a la plaça de Francesc Macià, la urbanització de la plaça d'Espanya... L'Ajuntament de Barcelona comença a prendre mesures per regular el trànsit. El 1923 es crea la guàrdia urbana i el 1929 s'instal·len els primers semàfors als punts més conflictius: a la plaça de Catalunya, al passeig de Gràcia, a La Rambla, a la Via Laietana, a la Gran Via i a la plaça d'Espanya (semà-

■ Una de les primeres llaunes de cinc litres. Col·lecció Àngel Gustà.



fors que uns quants conductors ignoren, ja que es cansen d'esperar fins a tres minuts que es posin verds). L'any 1929 circulen per la província de Barcelona uns 10.000 cotxes, uns 3.500 taxis, 4.000 vehicles comercials, prop de 2.000 motos, 760 tramvies, 8.200 carros, 4.200 carretons i 8.000 bicicletes (Déu n'hi do el número de bicicletes, gairebé tantes com cotxes!).