

ENTREVISTA A JOSEP M. BESORA

«S'ha de potenciar el món rural, però amb inversions, i no donant subvencions»

Quan ja fa més de mig any de l'acte inaugural del primer congrés del món rural de Catalunya, Rural 06, fet al monestir de Poblet, hem entrevistat el seu director, Josep Maria Besora, que ha analitzat com es desenvolupa i cap on va aquest esdeveniment de debat i reflexió

Isidre Font (Cervera)

Cervera, un dels municipis on tindrà lloc una de les quinze assemblees territorials del congrés del món rural, és l'indret on vam reunir-nos amb el director de Rural 06 per fer aquesta entrevista.

—Quina valoració fa del desenvolupament del congrés Rural 06?

—Diria que s'estan complint amb escreix els objectius

que ens vam marcar. Vam programar un seguit d'actes que s'estan ampliant amb d'altres que no havíem previst, perquè ens trobem que moltes entitats del territori reclamen la seva participació. Hem organitzat quinze assemblees amb tot un seguit de grups de treball al seu entorn (gairebé 50), que no deixen de ser debats centrats en te-

mes que competeixen als diferents departaments de la Generalitat, en especial al d'Agricultura. A més, hem trobat que hi ha gent del món de la cultura, mestres de les escoles rurals o cuiners, que d'alguna manera ens han sol·licitat una participació més directa en el congrés. Això ens farà fer un seguit d'actes paral·lels a les assemblees programades, que anomenem «Fòrums del diàleg» i dels quals en realitzarem uns nou o deu. A més, ha sortit del mateix territori, és a dir, dels pagesos, ajuntaments i consells comarcals, la idea de fer un seguit d'actes més transversals en l'àmbit de les set vegueries, i en els quals es parlarà de temes concrets de cadascun d'aquests territoris.

—La gent s'ha implicat en els grups de treball que s'han fet fins ara?

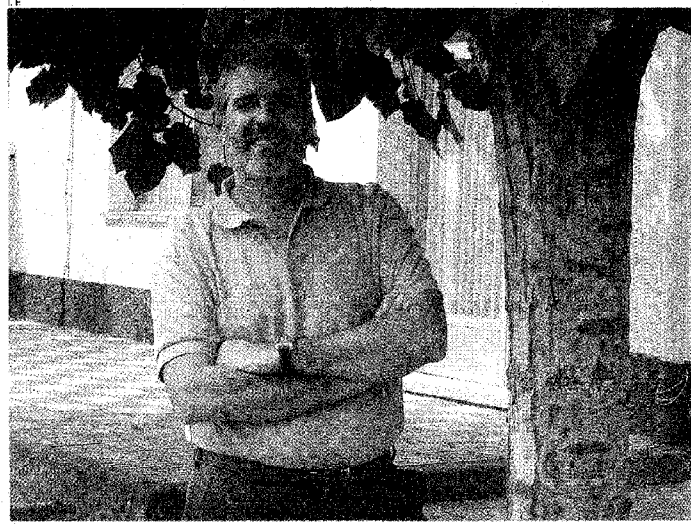
—Molt, però era lògic, ja que vam anar a buscar tècnics i persones que coneixen els

temes que es tracten, i el que volíem era preparar el camí del que han de ser les assemblees. Hem fet una tercera part dels grups de treball i ja ens han donat un seguit d'informacions

d'on hem d'anar, i la idea genèrica que s'ha de potenciar el món rural, però invertint-hi, i no donant subvencions. Aquesta és una de les conclusions a què s'ha arribat: que s'ha d'invertir en el món rural amb un concepte de rendibilitat mediambiental, social i econòmica.

—Ara s'inicien les assemblees territorials.

«S'estan complint amb escreix els objectius que ens vam marcar»



Besora creu que no hi ha prou coneixement del congrés, sobretot en el món urbà, en el qual s'incidirà més endavant

Quines previsions hi ha els propers mesos?

—Haurem de fer un esforç des de l'organització per comunicar, perquè la gent participi en els actes. Però també vindran els moments més agraiats, perquè fins ara ha estat una feina més interna i ara serà més dur, però a la vegada més entretingut i agraiat.

—Hi ha prou coneixement del congrés?

—Evidentment, el coneixement que hi ha de l'esdeveniment no és suficient. Penso

que l'ideal és arribar a un punt òptim el mes de maig de l'any vinent, quan se'n faci l'acte final a Barcelona. És fàcil accedir a la gent que viu al món rural, però el més complicat és fer el salt i arribar a la gent del món urbà. Aquest és el punt que marcarà el resultat del congrés, és a dir, la capacitat d'incidir en l'opinió, en la percepció, en les idees de la gent majoritària al país, que és la que viu a les ciutats, i aquest és el repte que tenim. ■

ENTITATS

Empreses i Administració constitueixen la Fundació Privada per al Món Rural

El conseller d'Agricultura, Ramaderia i Pesca, Antoni Siurana, va presidir a final de juliol al palau de Pedralbes, a Barcelona, l'acte de constitució de la Fundació Privada per al Món Rural, que es va concretar amb la signatura de la carta fundacional a càrrec dels membres fundadors: la Generalitat de Catalunya i dotze empreses, xifra que s'espera ampliar en el futur. De moment, les empreses que donen suport a la fundació són: La

Caixa, Argal, Casa Tarradellas, Miguel Torres, Gallina Blanca, Borges, Nufri, Corporació Agroalimentària de Guissona, Mercabarna, Tragsa, Nestlé i Danone. L'objectiu és aconseguir un milió d'euros per a la fundació, «que en el futur es mantindrà com a entitat d'opinió i estudis sobre el món rural i les indústries agroalimentàries».

El DARP ha indicat que «la fundació és oberta a totes les empreses que vulguin

col·laborar en el congrés del món rural i aconseguir els fons necessaris per tal de celebrar aquest esdeveniment el maig del 2006, al Palau de Congressos de Barcelona». La creació de la Fundació Privada per al Món Rural té com a finalitat «aplegar en un espai de trobada el Govern i l'empresa catalana, i permetre, al mateix temps, la col·laboració econòmica i la participació activa en l'elaboració de propostes». ■

CONTINGUT

Les assemblees territorials s'inicien el 23 de setembre

A partir del 23 de setembre tindran lloc les assemblees territorials del Rural 06. Aquestes trobades es faran a les 15 seus escollides i serviran perquè cadascuna de les ponències (també 15) extregui les seves conclusions sobre el tema central. L'assemblea del dia 23 es reunirà a Banyoles i debatarà sobre la ponència titulada «Per una política agrorural contractual: el contracte territorial d'exploració». ■