

ción de los *corpúsculos* o de las *células polares* (fig. 13, 14 y 15), después de lo cual el óvulo es apto para la fecundación: es el verdadero *gameto femenino*. Su núcleo,

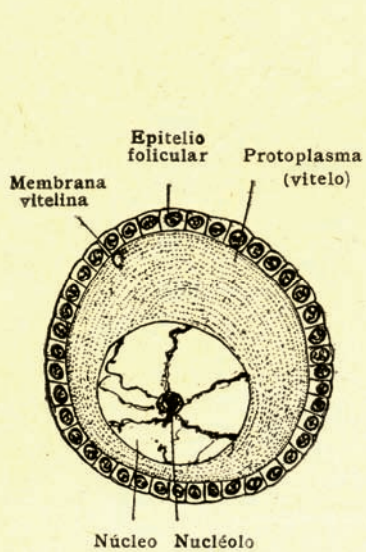


Fig. 10. Folículo primitivo de una niña de 3-4 años. (Original).

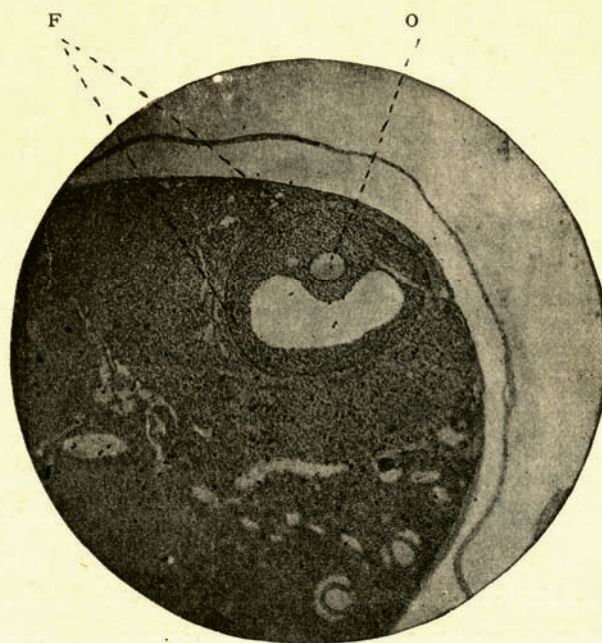


Fig. 11. Fotografía de un fragmento de ovario de ratón, *Mus musculus v. alba*, con un folículo de Graaf maduro. F, folículo; O, óvulo. (Original).

muy pequeño a causa de la reducción de la cromatina, recibe el nombre de *pronúcleo femenino*.

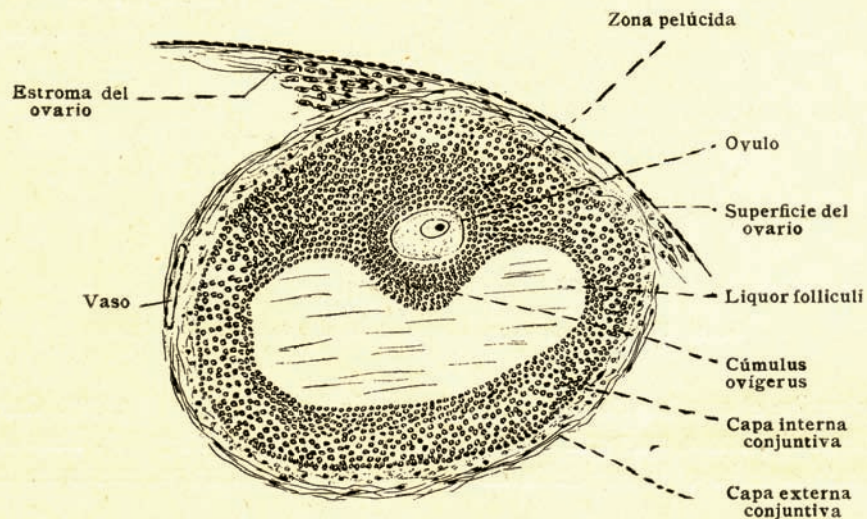


Fig. 12. Folículo de Graaf de la figura anterior, aislado. (Original).