

con vitelo nutritivo menos abundante e imperfectamente polarizado (fig. 5), como los de *anfíbios y ciclóstomos*; 2) otros con una extraordinaria cantidad de vitelo nu-

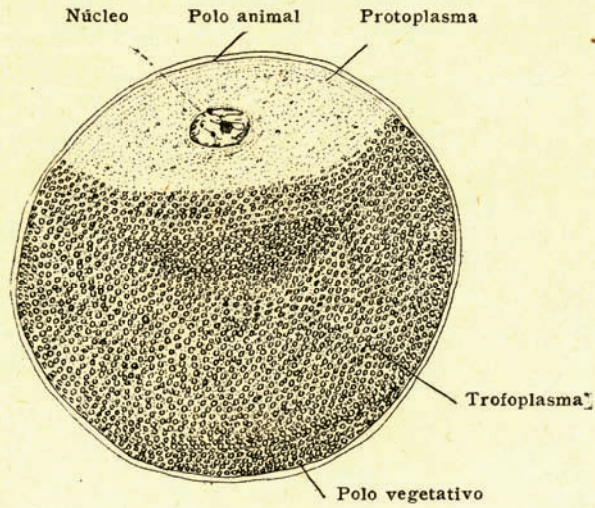


Fig. 6. Ovulo telolecito bien polarizado. (Esquema original).

tritivo y bien polarizado (fig. 6), como los de los *peces, reptiles y aves*, (fig. 7). - c) *Centrolecitos*, cuya masa nutritiva ocupa el centro del óvulo (fig. 8), así en *artropodos*.

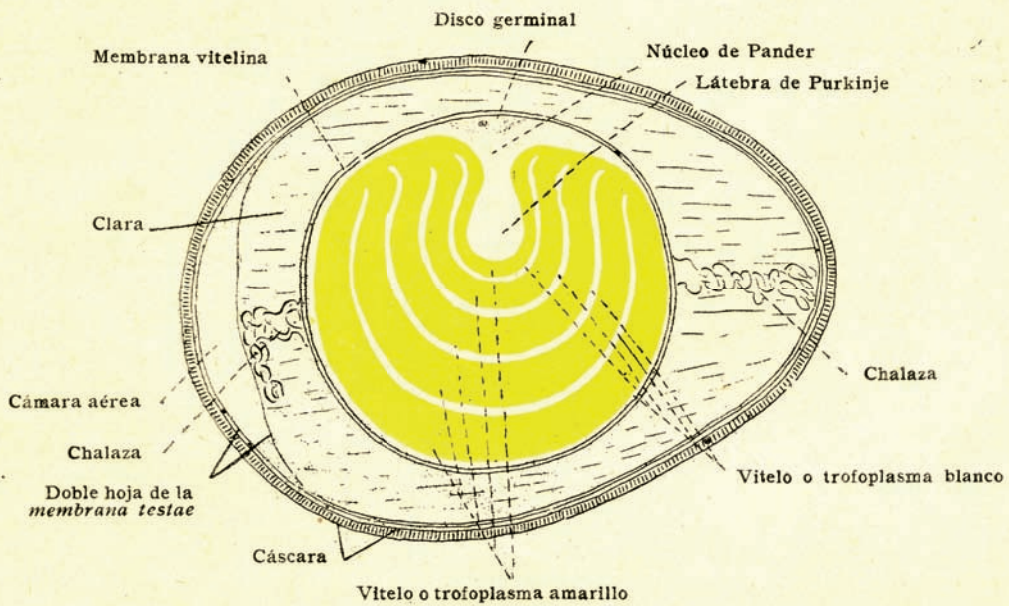


Fig. 7. Huevo de gallina. (Imitación original).

8. Oogénesis.— Por *Oogénesis* entendemos el conjunto de fenómenos que se verifican en el elemento femenino desde su primera aparición (en el ovario) hasta