

blemente en las hendiduras que sufre el mesénquima; las células de los bordes de dichas hendiduras se disponen de modo que formen el endotelio del vaso. — El bazo se forma en el mesenterio duodenal, algo más tarde que el páncreas. ¿De

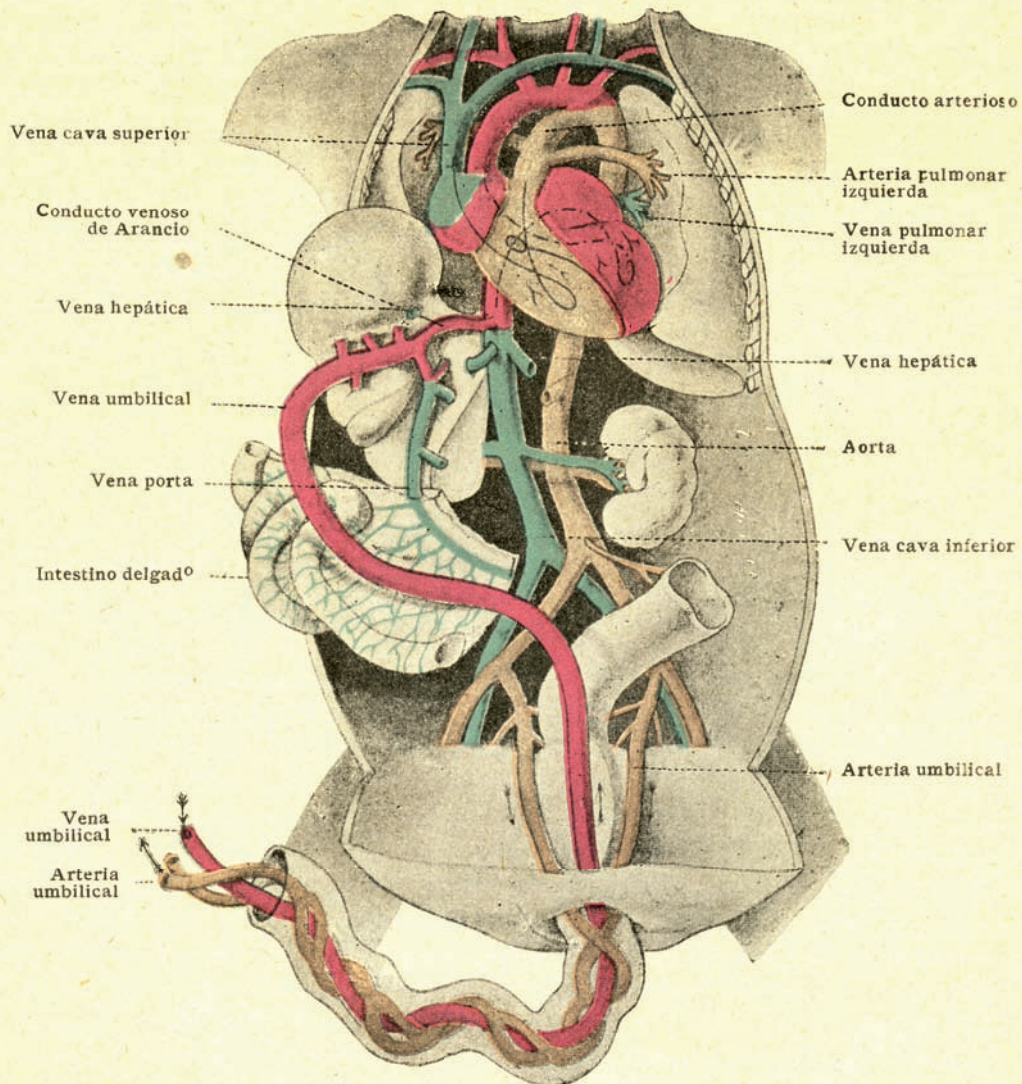


Fig. 198. Circulación en el feto. Según Kollmann. Explicación parte en el texto y parte en la misma figura. (Del Embriologisches Practikum de A. Oppel).

dónde?—Hay opiniones en ello: probablemente *in situ* y del mismo mesénquima.— Cuanto a los ganglios, deben éstos su primer origen, según parece, a unas como redes de vasos linfáticos, invadidos por tiras conjuntivas que llevan linfocitos.