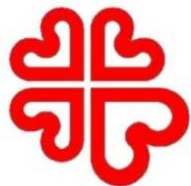




***Càritas***



Paisaje con retrovisores de Rafa Velasco.



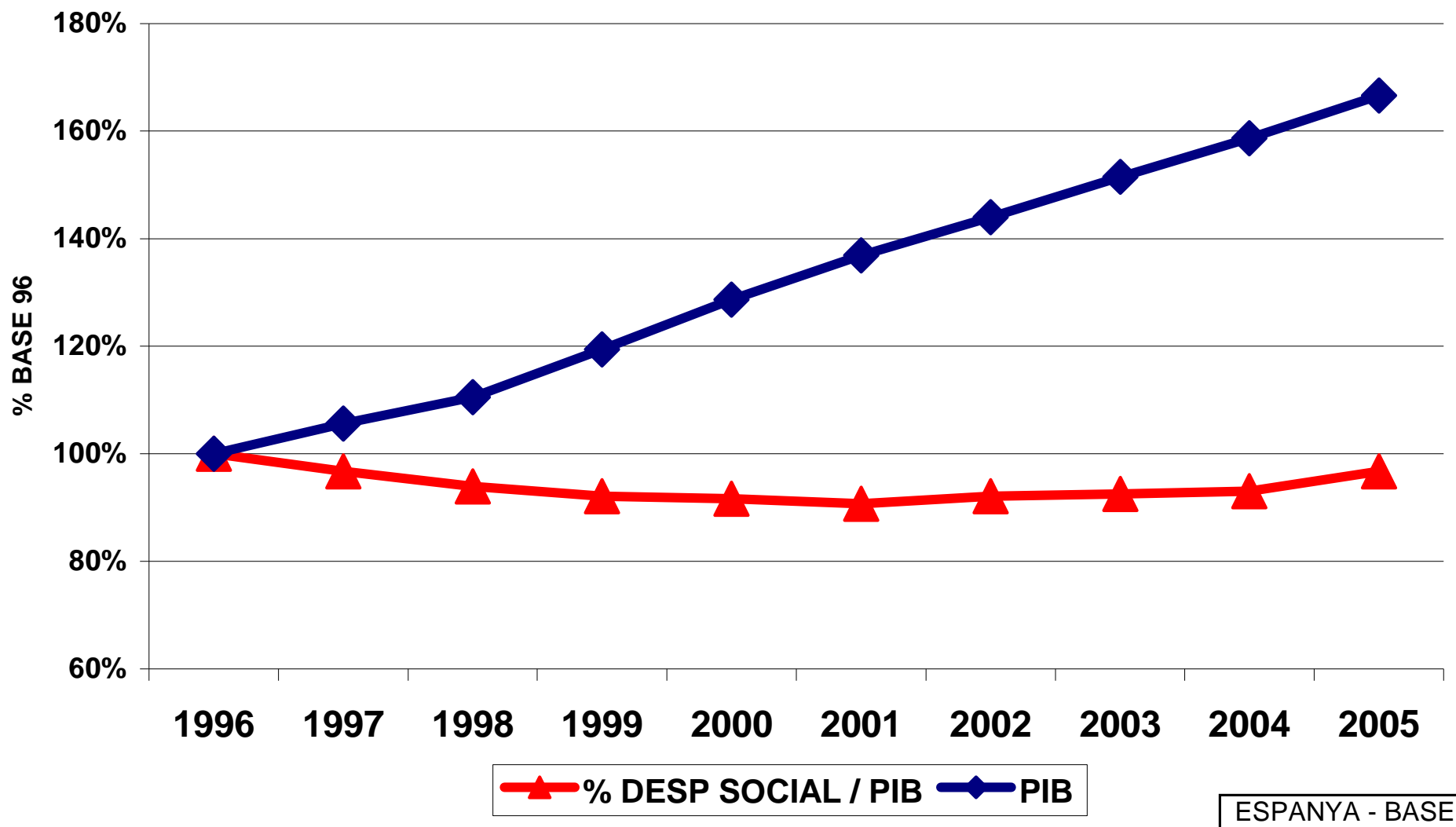
***Càritas***

# EL ROSTRE DE LES PERSONES

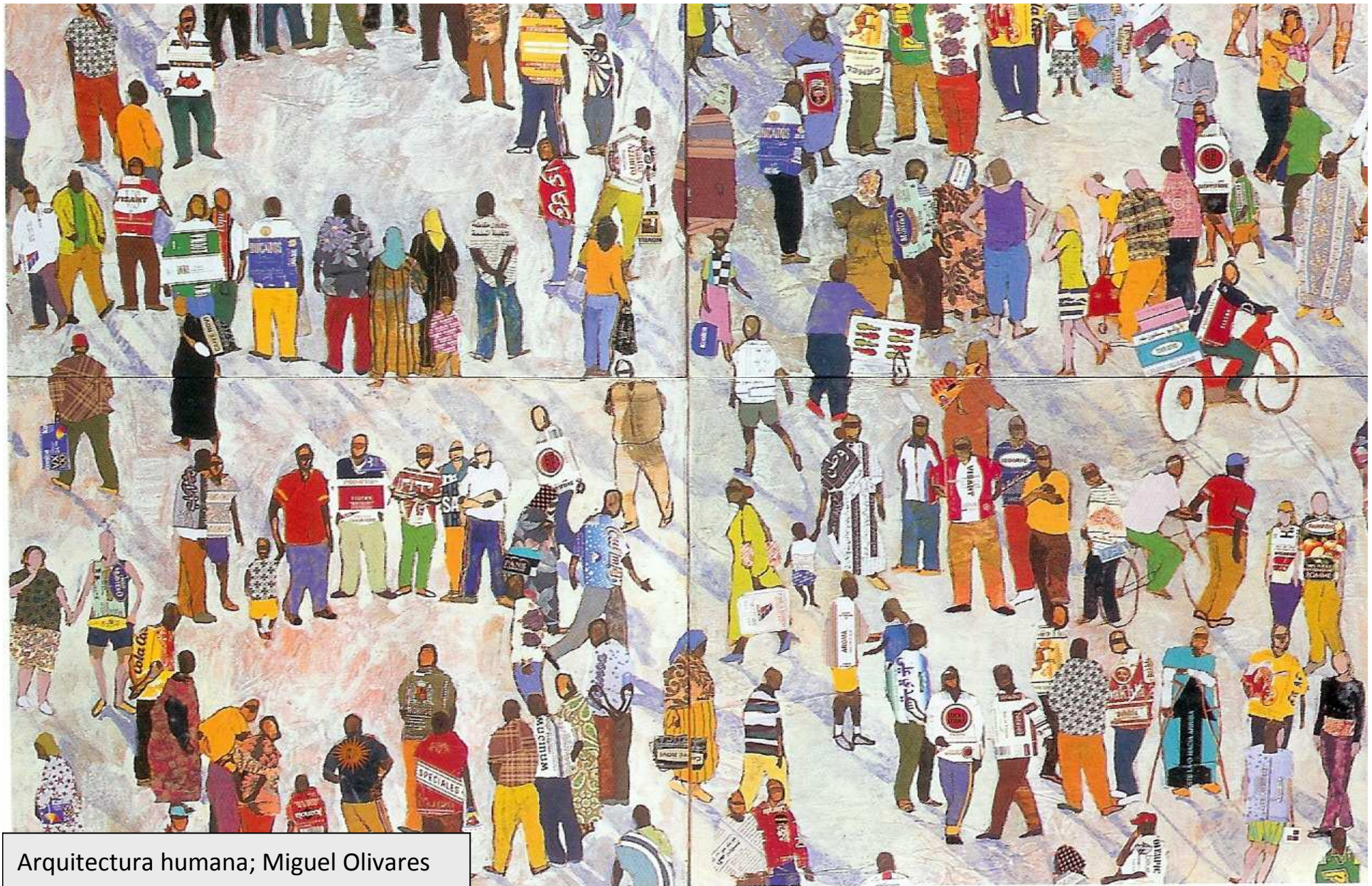
- 1.- Perdedors en temps de bonança. No desenvolupament.
- 2.- Protecció Social Espanya i Catalunya: no correspon al seu PIB
- 3.- Augment de les desigualtats: el 80% més ric= 5 vegades les del 20% més pobre
- 4.- Pobresa extrema: 4-5% exclusió severa
- 5.- Redescobriments pobresa persones grans: es manifestan amb notable cruïsa
- 6.- Juvenització 1 x 4
- 7.- Feminització: taxes de pobresa més gran entre les dones que entre els homes
- 8.- Immigració: gran augment



# % DESPESA SOCIAL Vs CREIXEMENT PIB



# EL NOSTRE PAÍS ÉS MOLT RIC



Arquitectura humana; Miguel Olivares

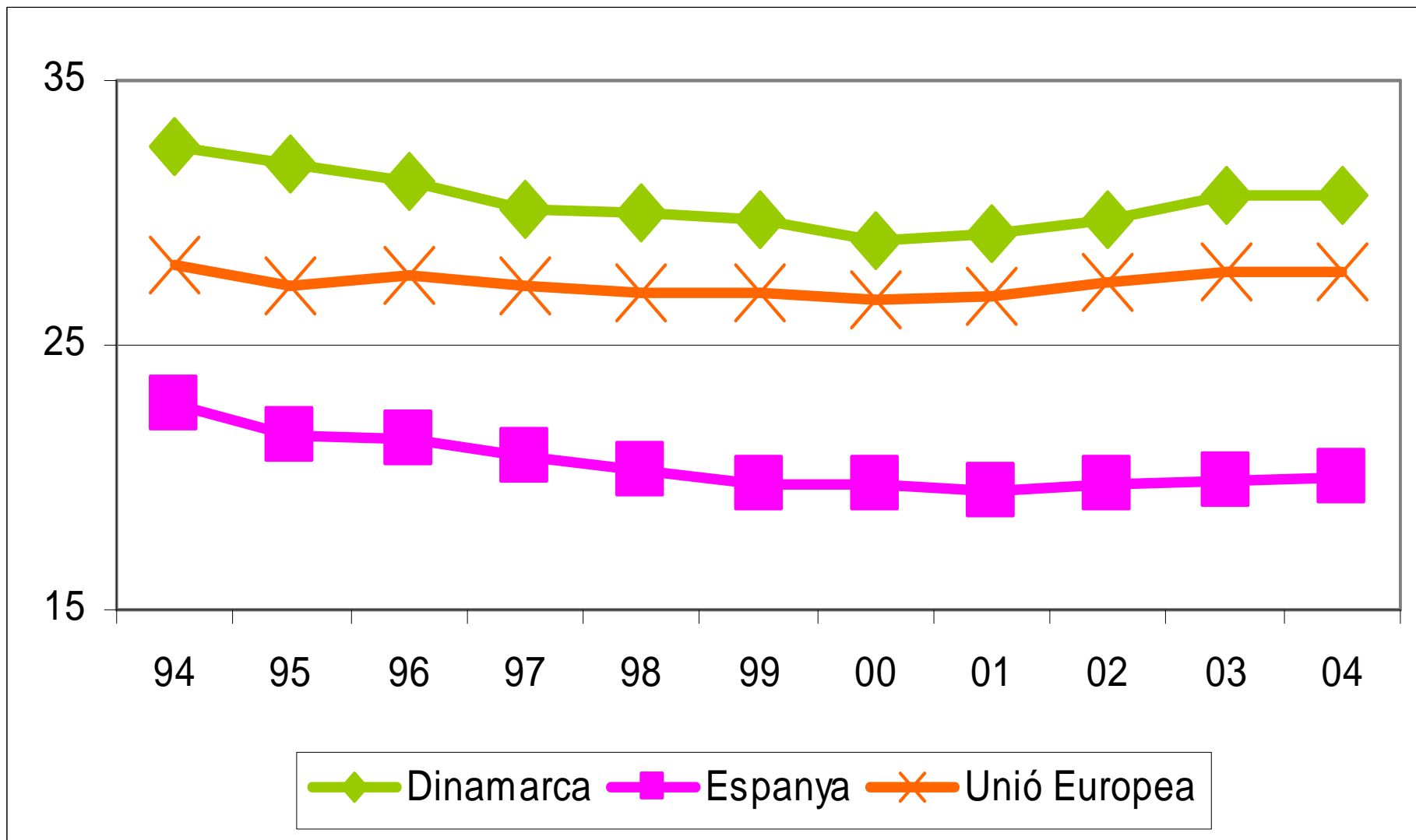


# EN PERSONES POBRES

Arquitectura humana; Miguel Olivares



# DESPESA PROTECCIÓ SOCIAL (% PIB)





# EL ROSTRE DE LES PERSONES

**ABANS**



**ARA**

**Pobresa econòmica** **Pobresa**  
**polièdrica**

**Home**

**Dona**

**Gran**

**Jove / Adult**

**Sol**

**Monomarental**

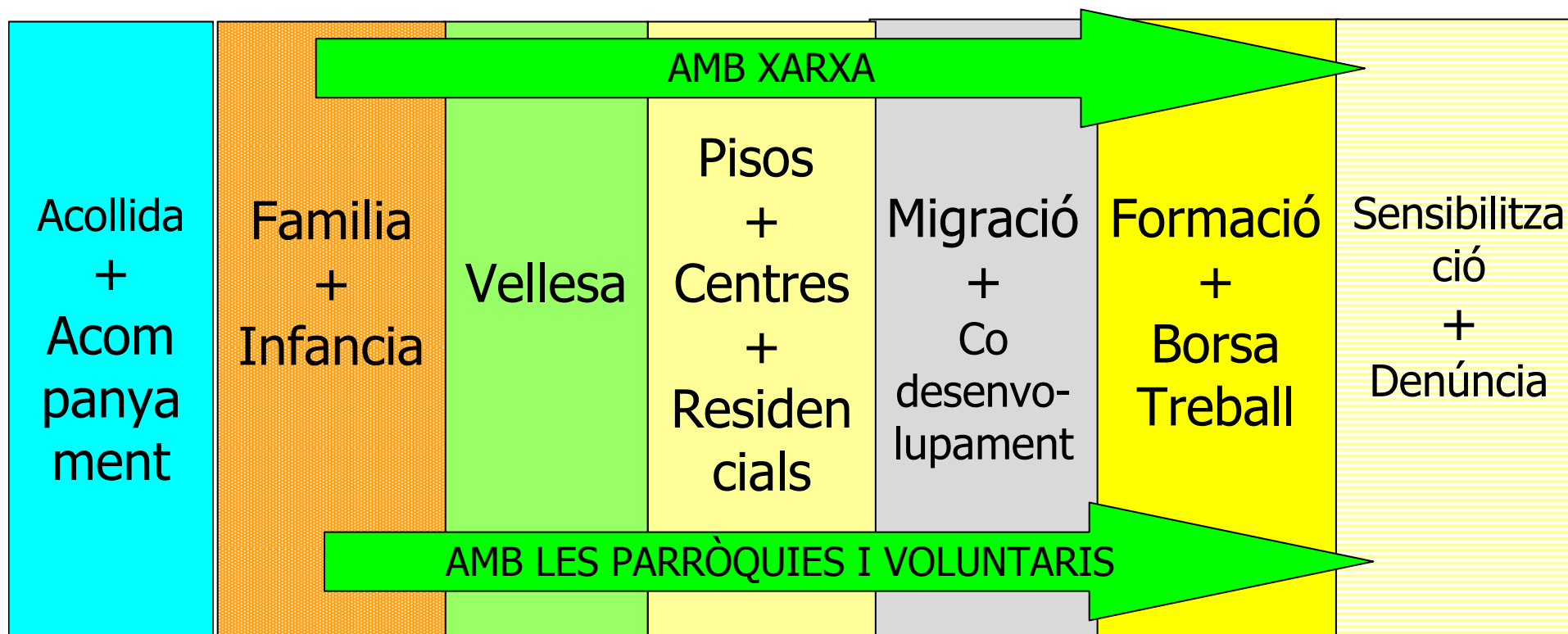
**Autòcton**

**Multicultural**



**Caritas**

# PROGRAMES





***Caritas***

## UNA TENDÈNCIA QUE ES CONFIRMA

És pobre 1 de cada:

✓ 5 CIUTADANS

✓ 4 NENS

✓ 3 MAJORS DE 65 ANYS

✓ 2,5 VIUDES

✓ 2 MAJORS DE 65 ANYS I QUE VIU SOL

✓ Majoria, NO Existeix: falta documentació



**Càritas**

# EVOLUCIÓ DE LES PERSONES ATESES 2004-2008

